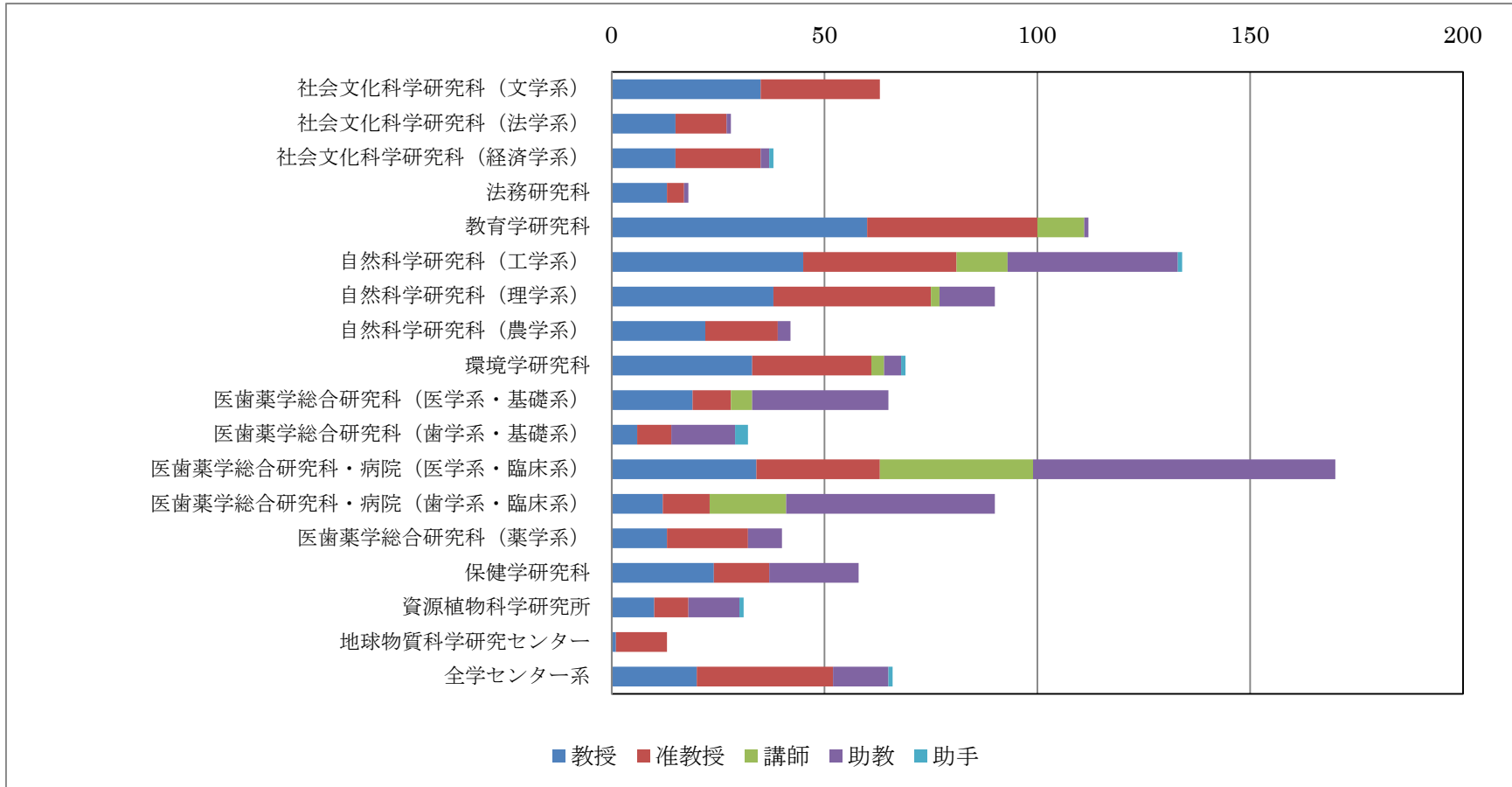


平成 23 年度教員活動評価の結果について

岡山大学

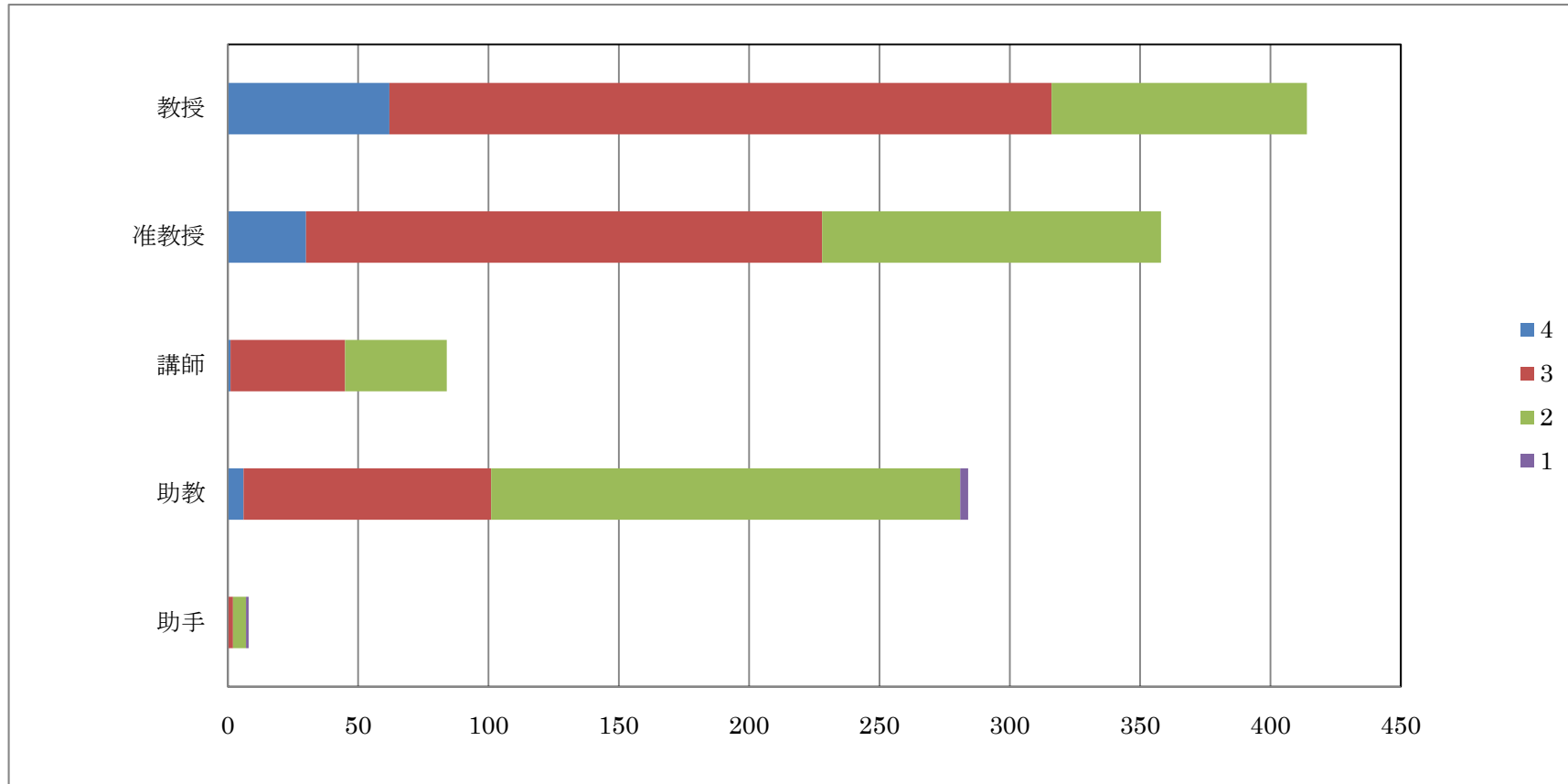
○評価実施者数 (グラフ)



○職種別の総合評価結果（人数）

【総合評価基準】

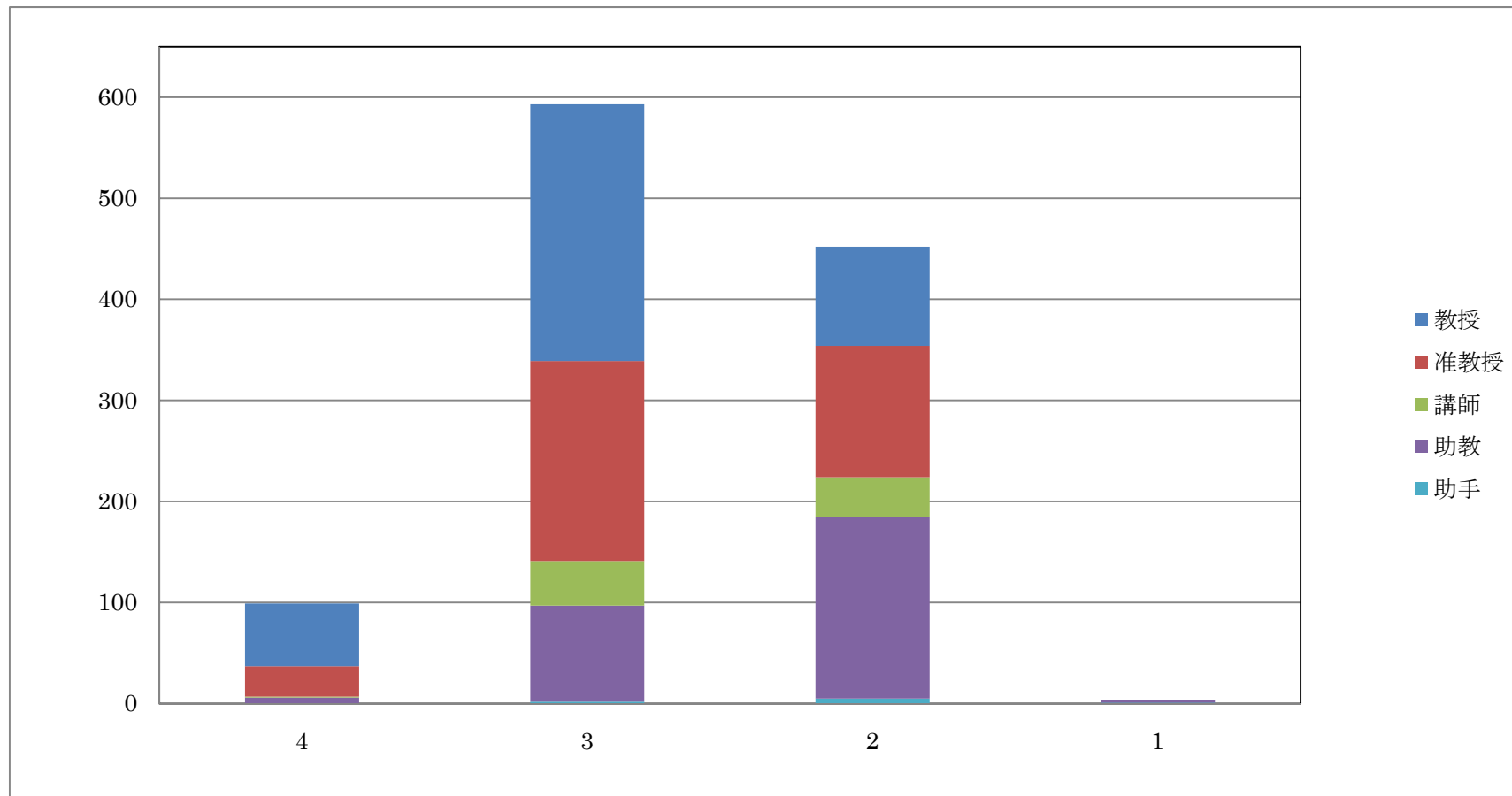
4：特に優れている 3：優れている 2：適切 1：問題あり



○総合評価結果別の職種内訳（人数）

【総合評価基準】

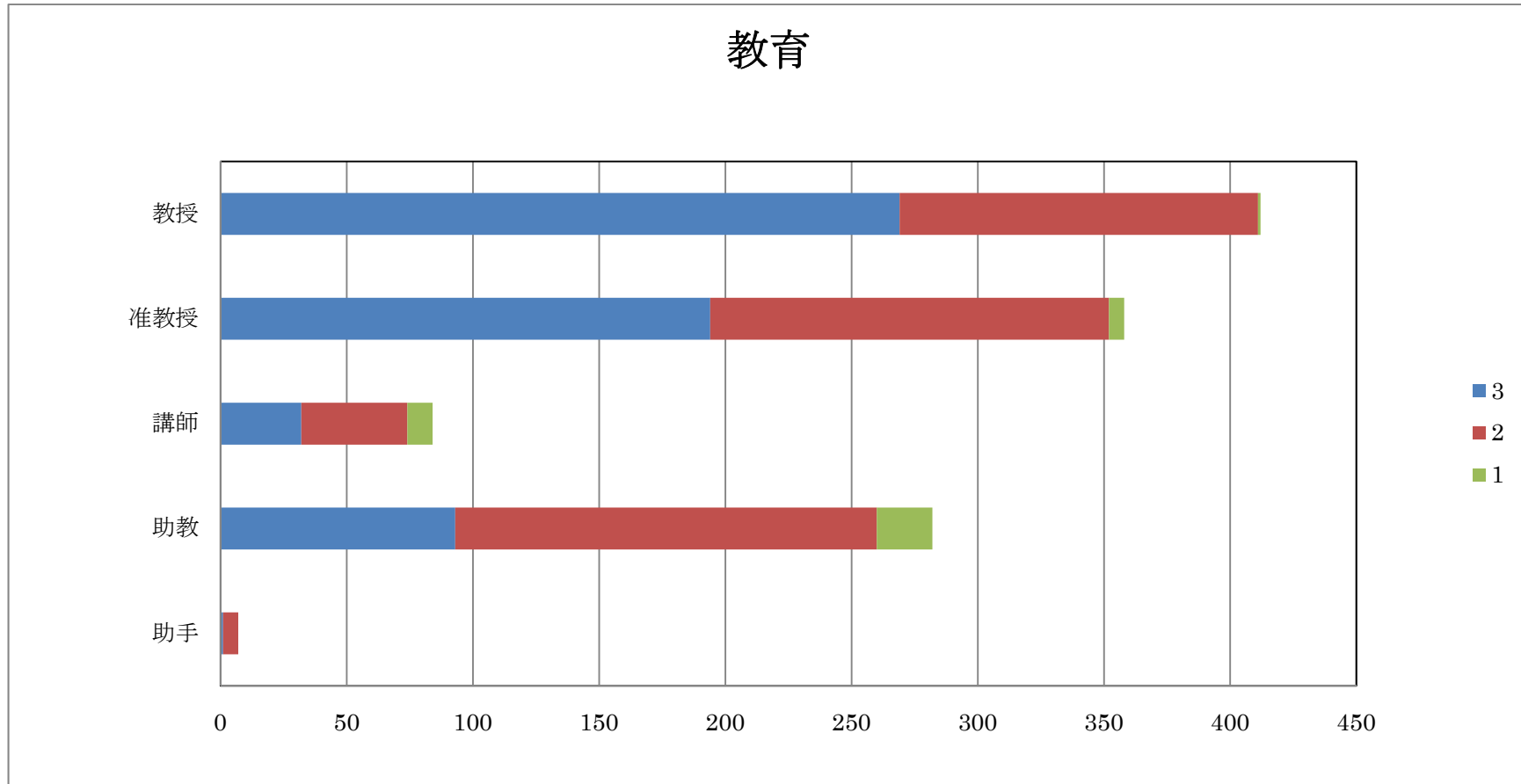
4：特に優れている 3：優れている 2：適切 1：問題あり



○職種別の領域別評価結果（人数）

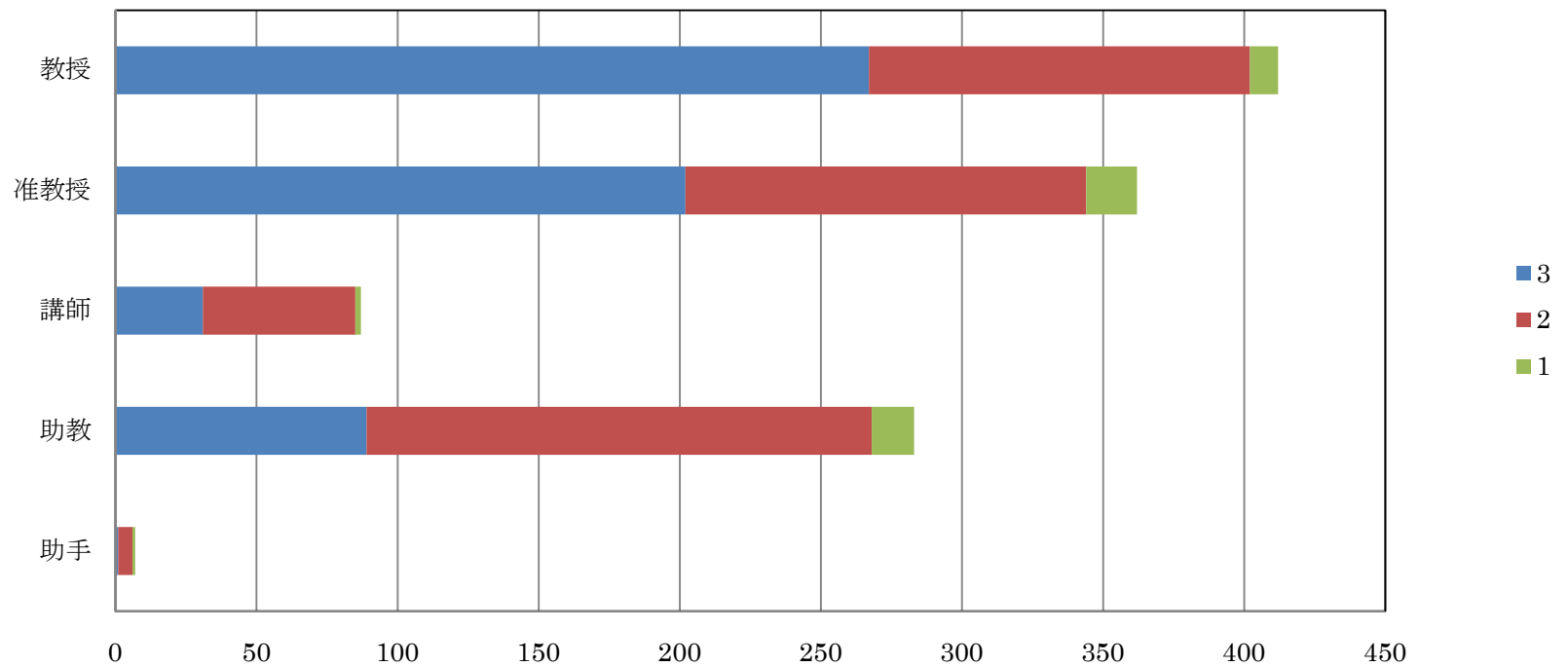
【領域別評価基準】

3：水準を上回っている 2：水準に達している 1：改善を要する



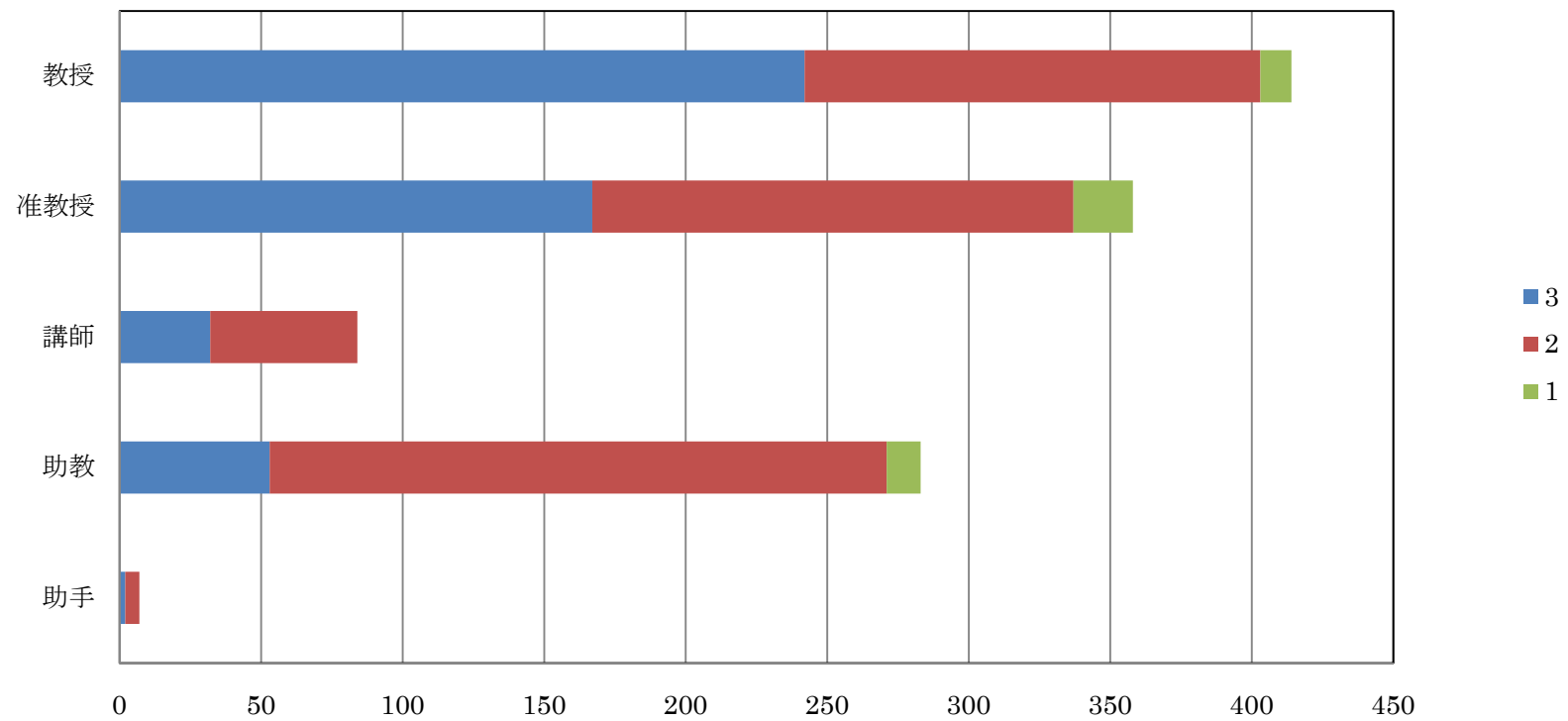
3 : 水準を上回っている 2 : 水準に達している 1 : 改善を要する

研究



3 : 水準を上回っている 2 : 水準に達している 1 : 改善を要する

社会貢献



3 : 水準を上回っている 2 : 水準に達している 1 : 改善を要する

管理・運営

