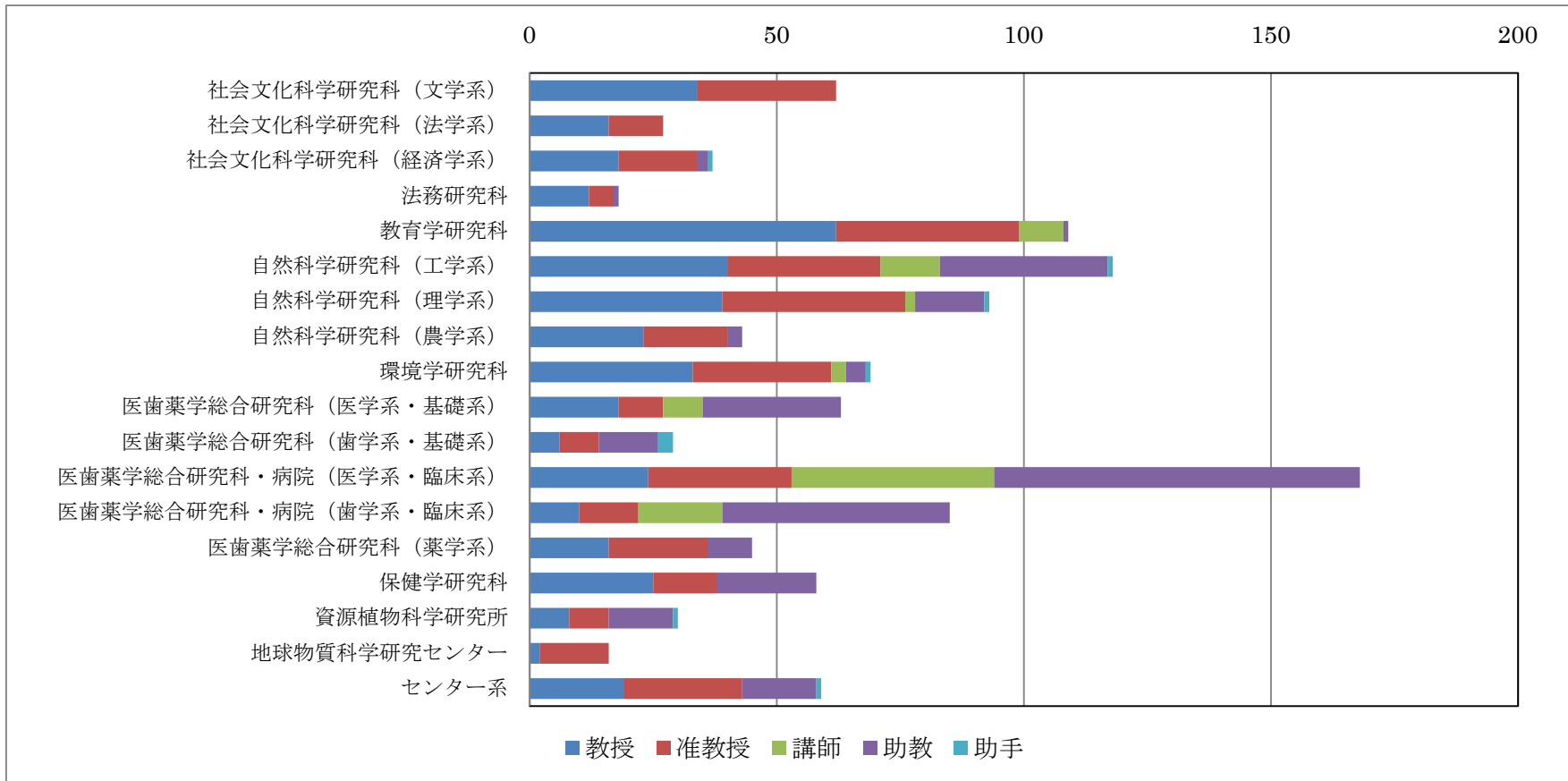


# 平成 22 年度教員活動評価の結果について

岡山大学

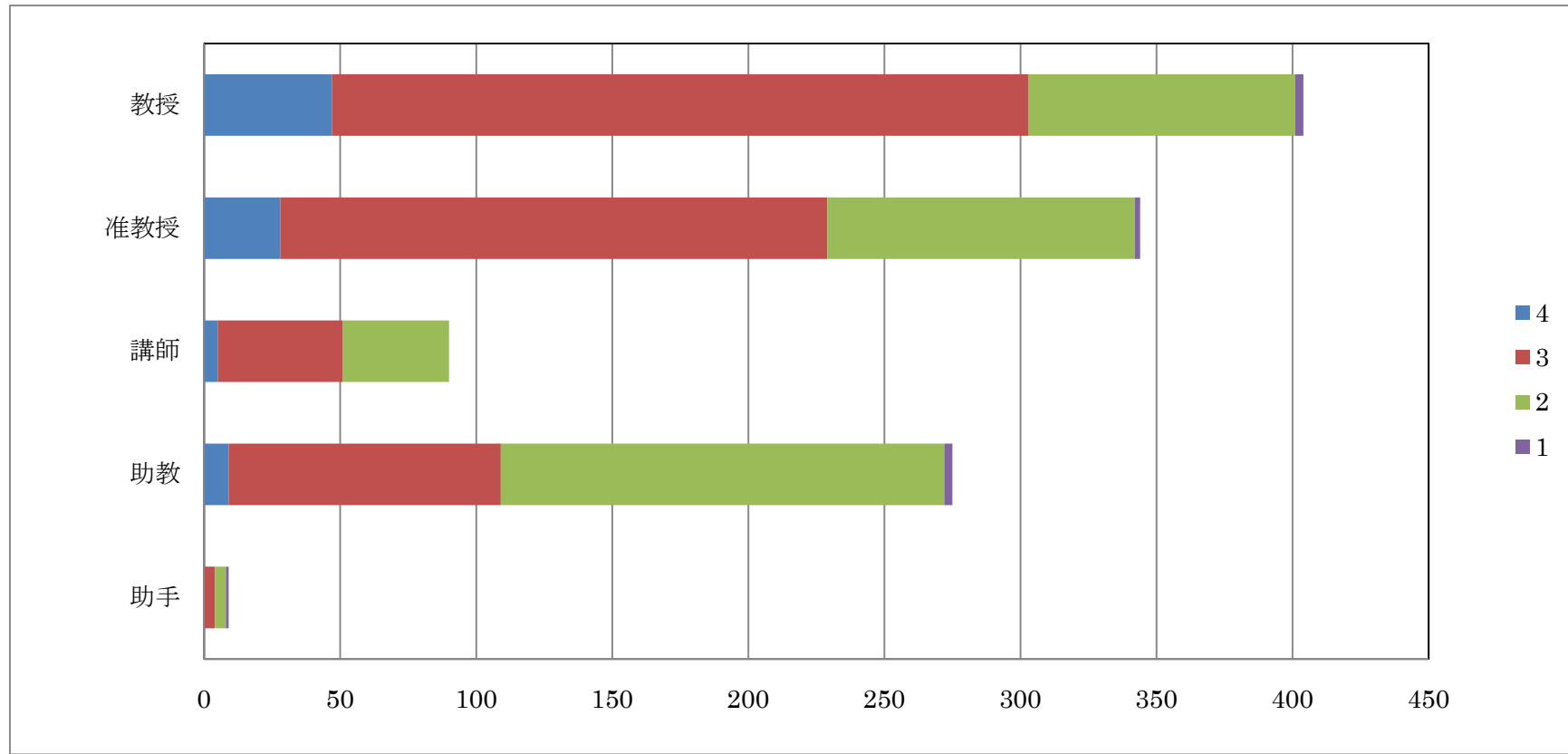
○評価実施者数



○職種別の総合評価結果（人数）

【総合評価基準】

4：特に優れている    3：優れている    2：適切    1：問題あり

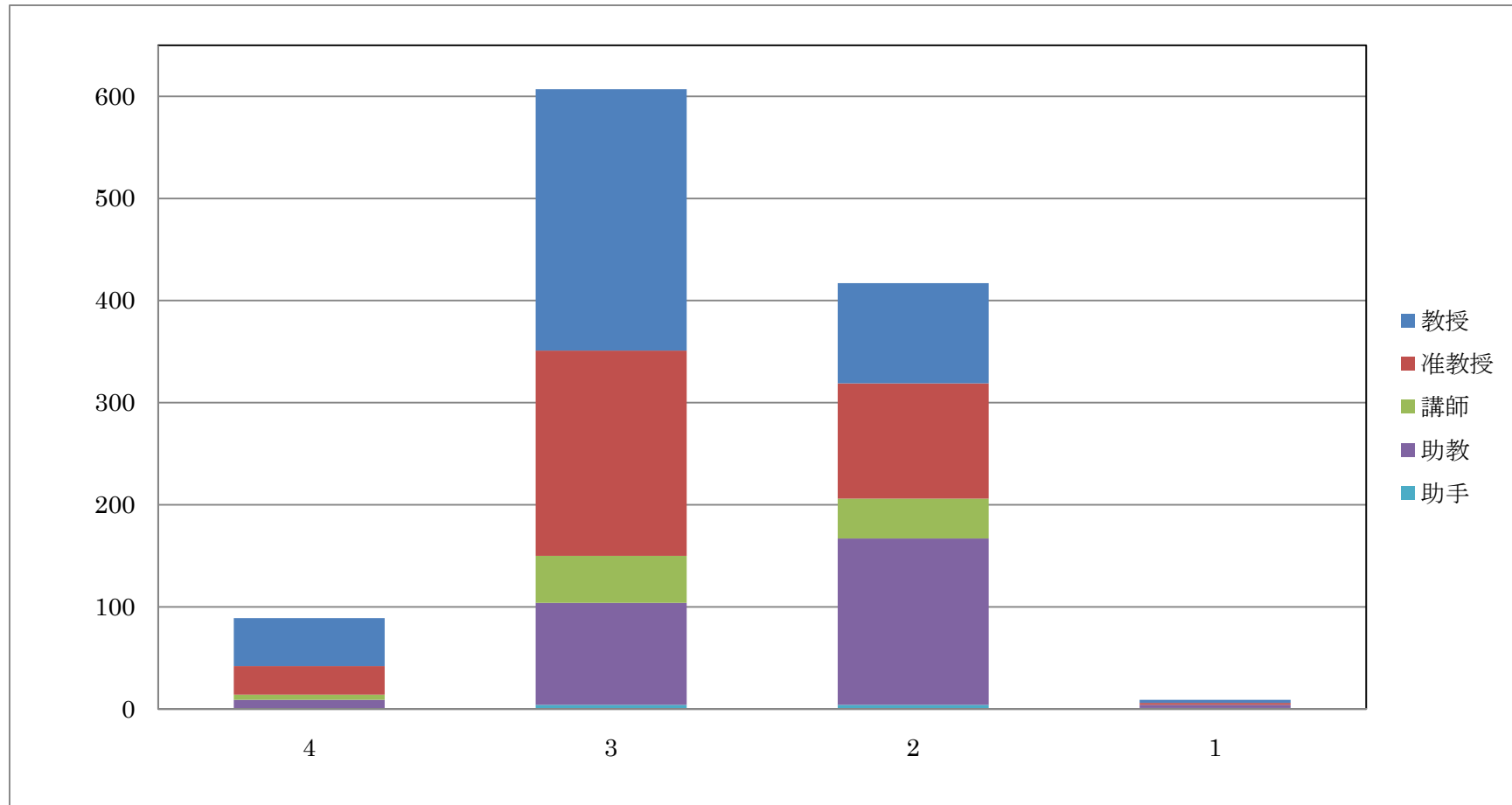


※問題ありの教員には、新規採用教員及びサバティカル付与のため実質評価対象外の者が含まれる。

○総合評価結果別の職種内訳（人数）

【総合評価基準】

4：特に優れている    3：優れている    2：適切    1：問題あり



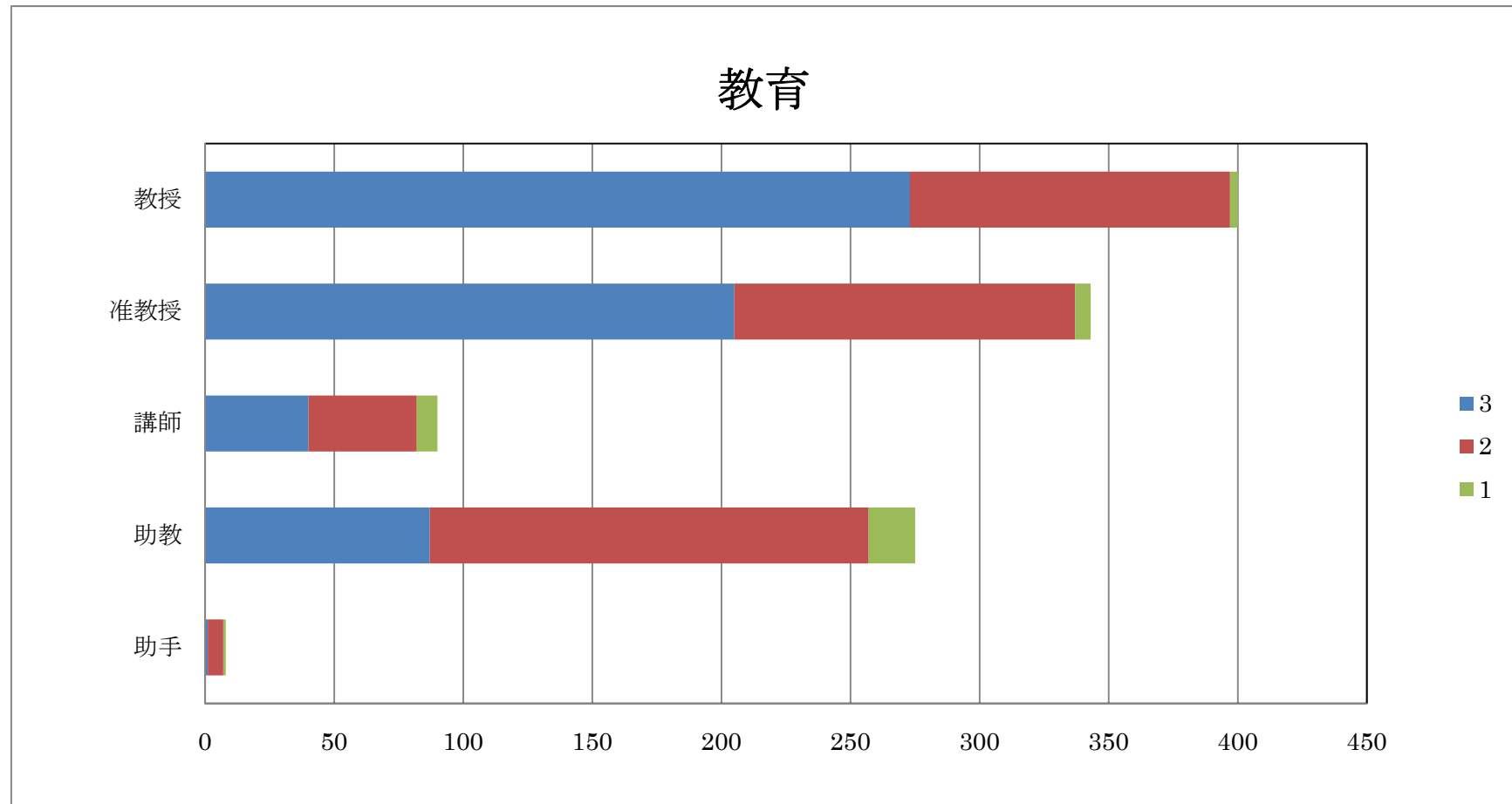
○職種別の領域別評価結果（人数）

【領域別評価基準】

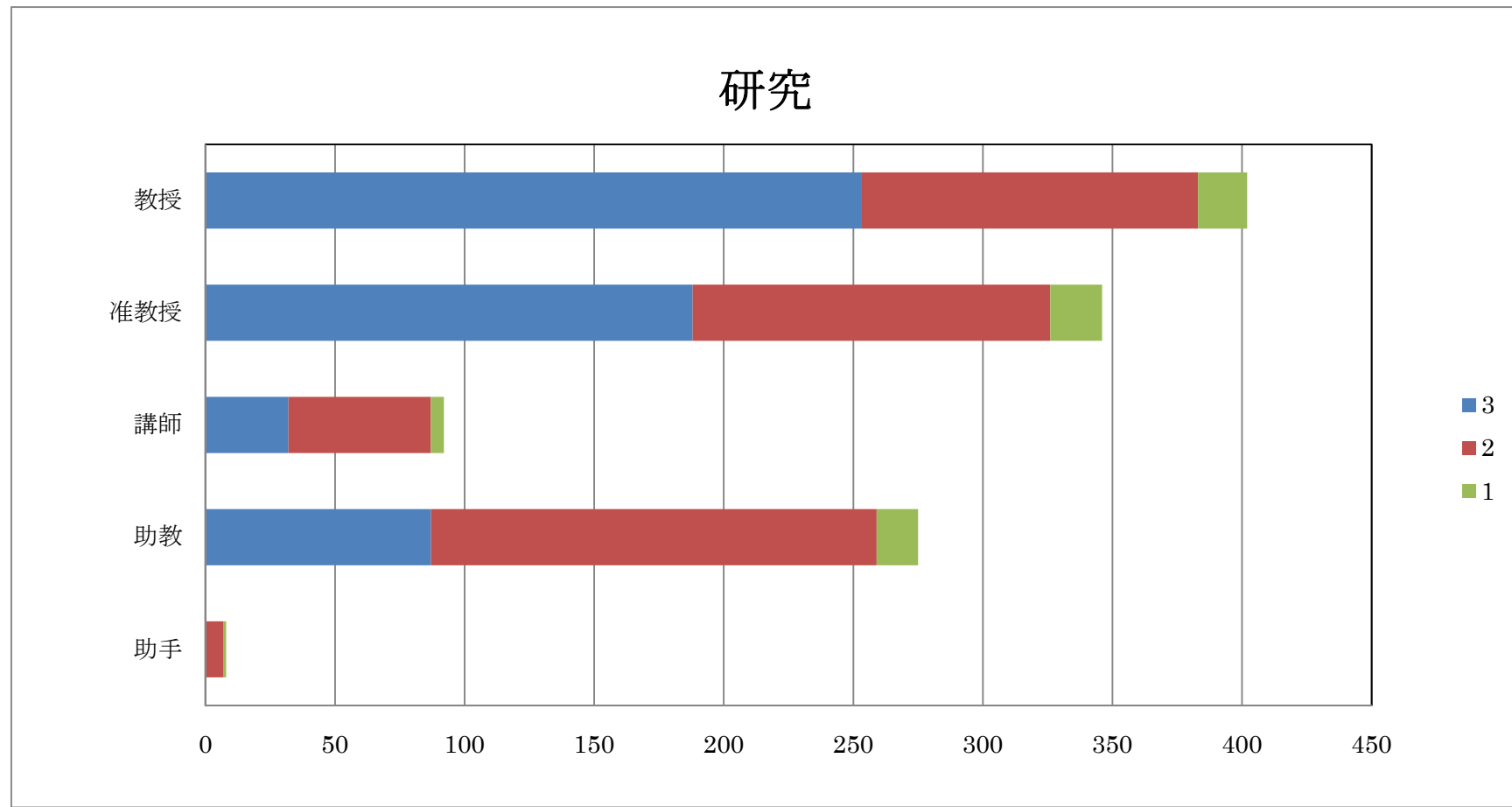
3：水準を上回っている

2：水準に達している

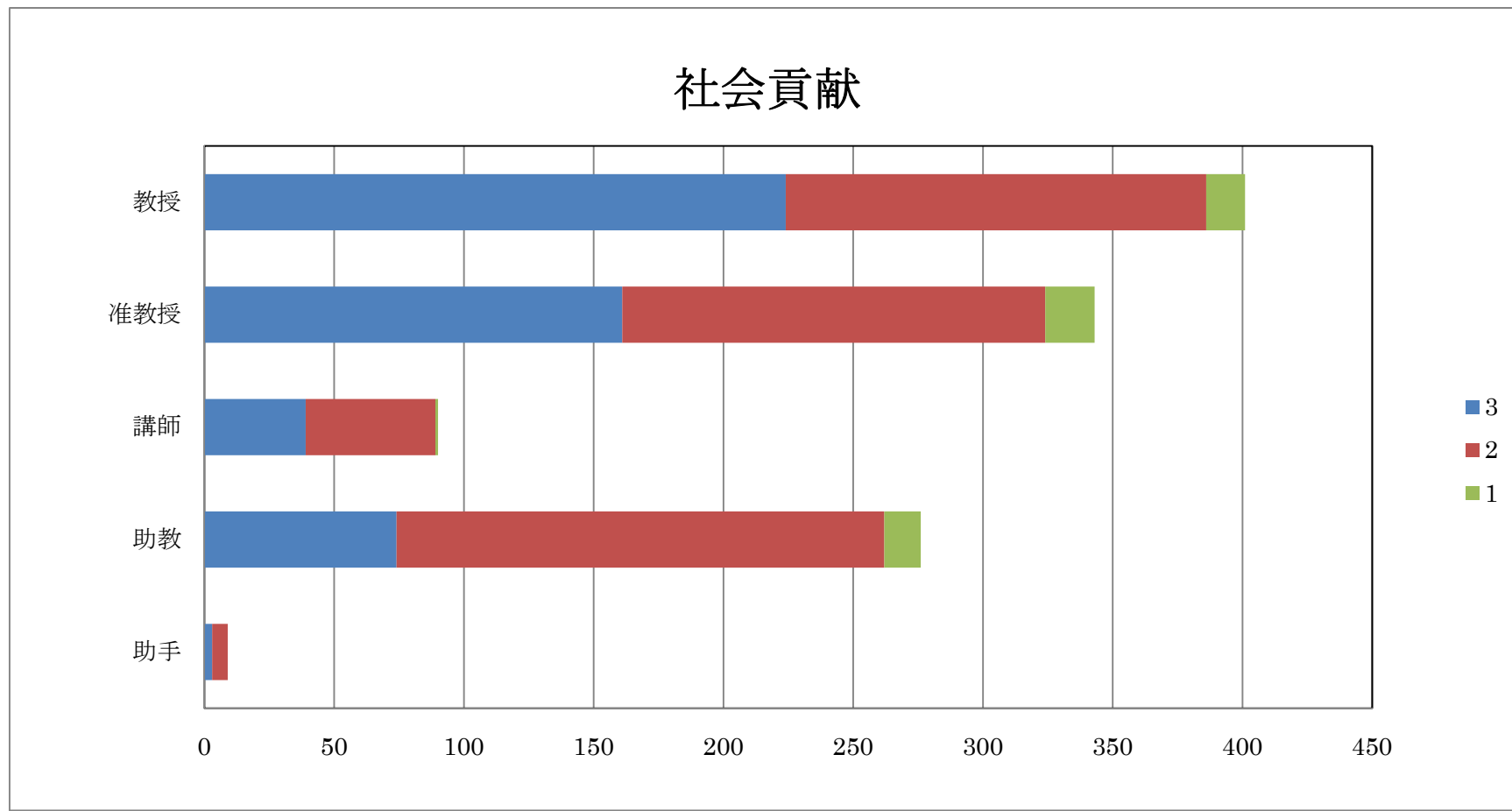
1：改善を要する



3 : 水準を上回っている    2 : 水準に達している    1 : 改善を要する



3 : 水準を上回っている    2 : 水準に達している    1 : 改善を要する



3 : 水準を上回っている    2 : 水準に達している    1 : 改善を要する

