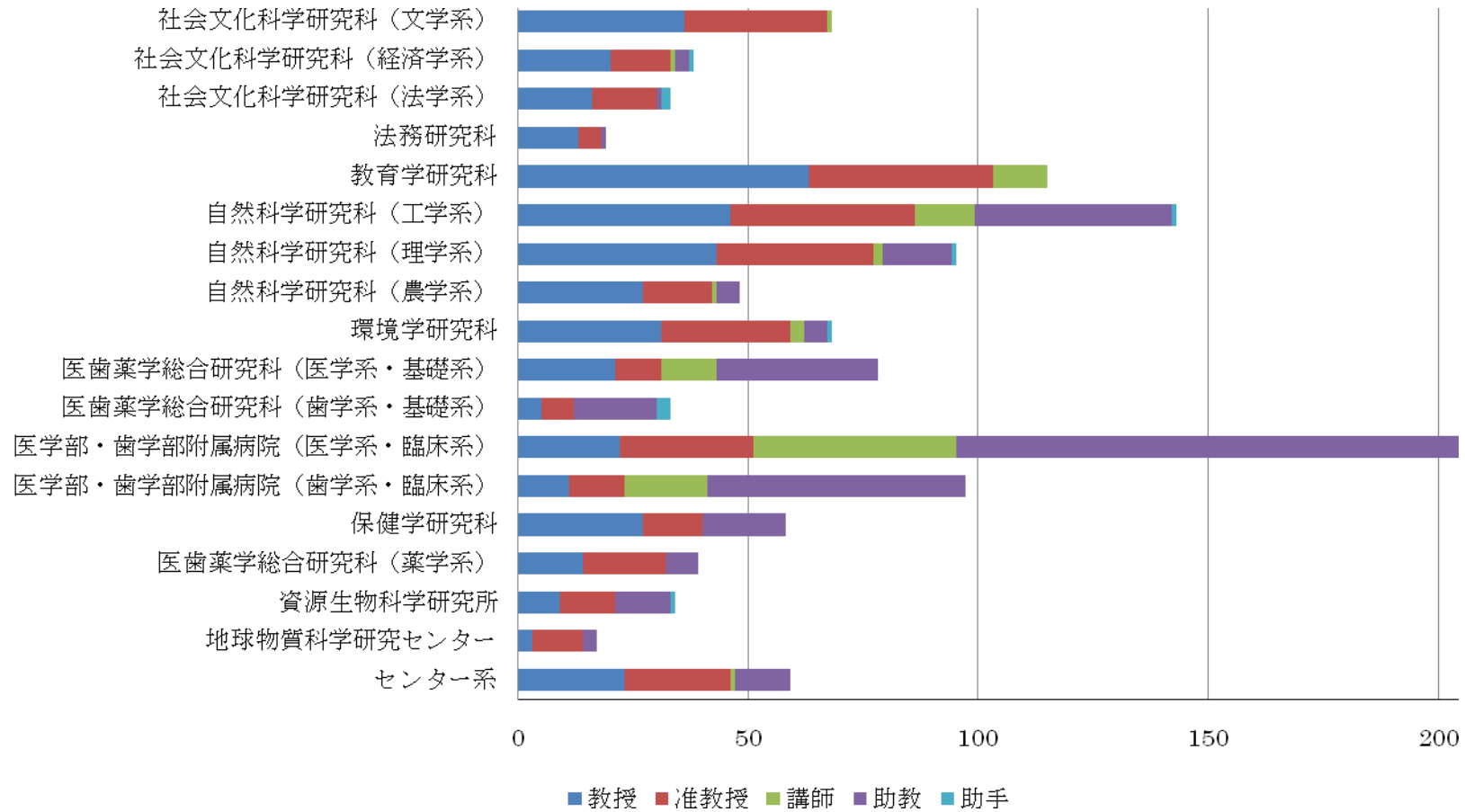


平成20年度教員活動評価の結果について

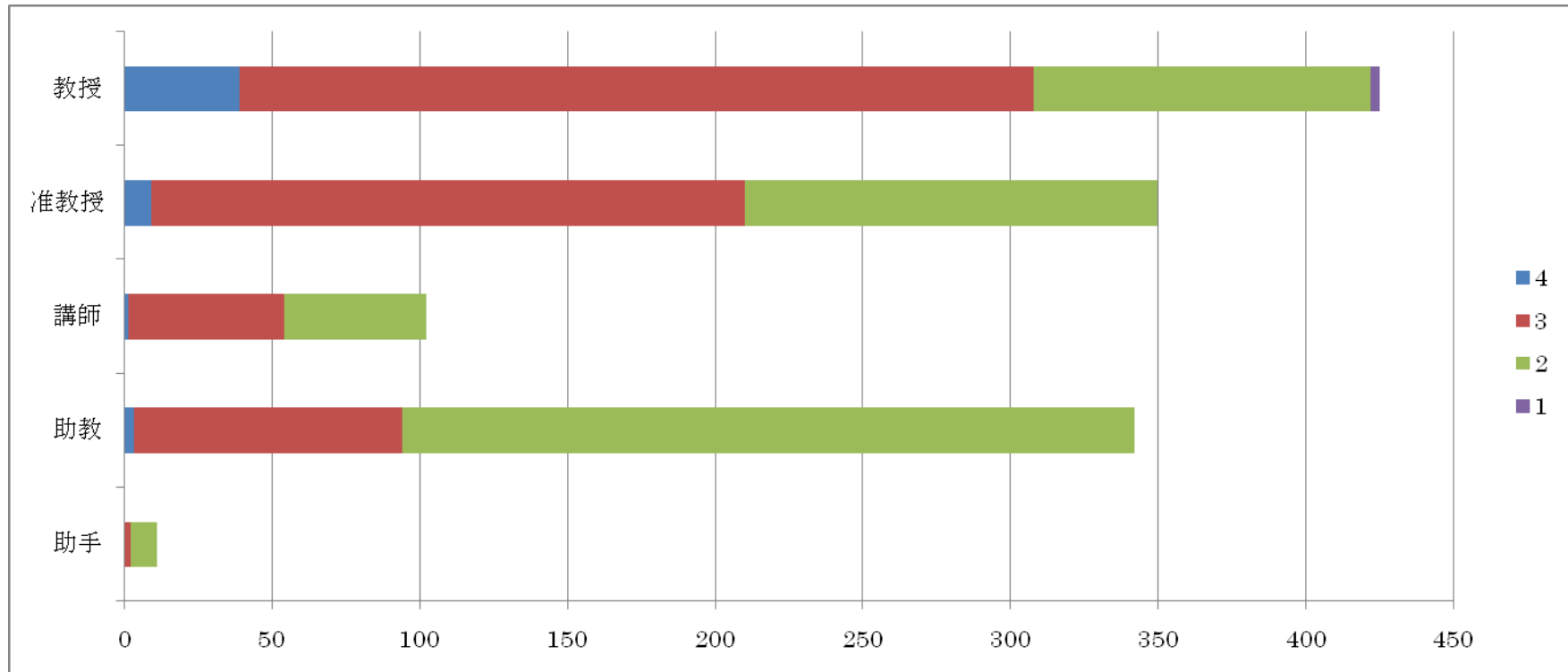
○評価実施者数



○職種別の総合評価結果（人数）

【総合評価基準】

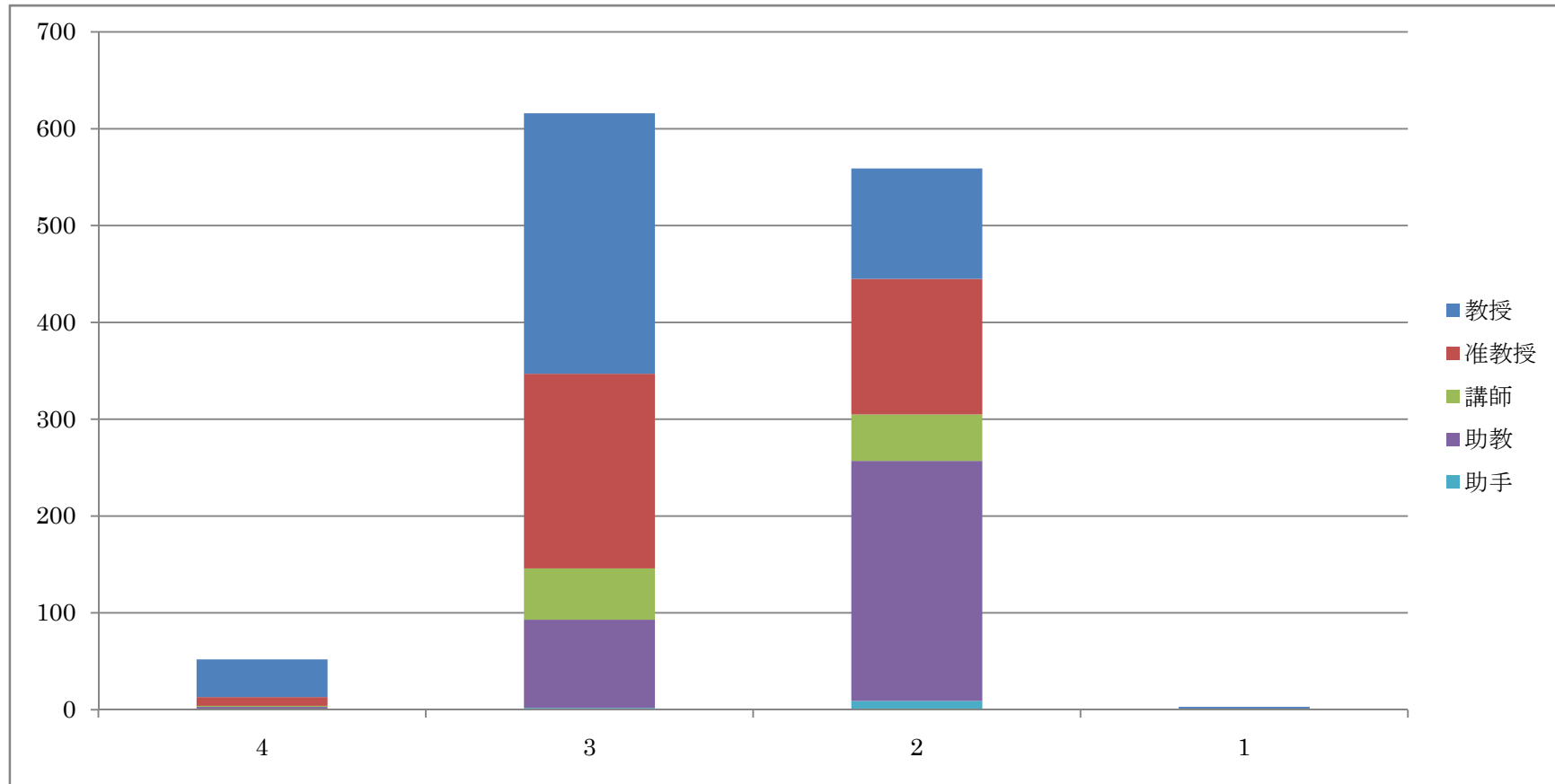
4. 特に優れている 3. 優れている 2. おおむね適切 1. 問題あり



○総合評価結果別の職種内訳（人数）

【総合評価基準】

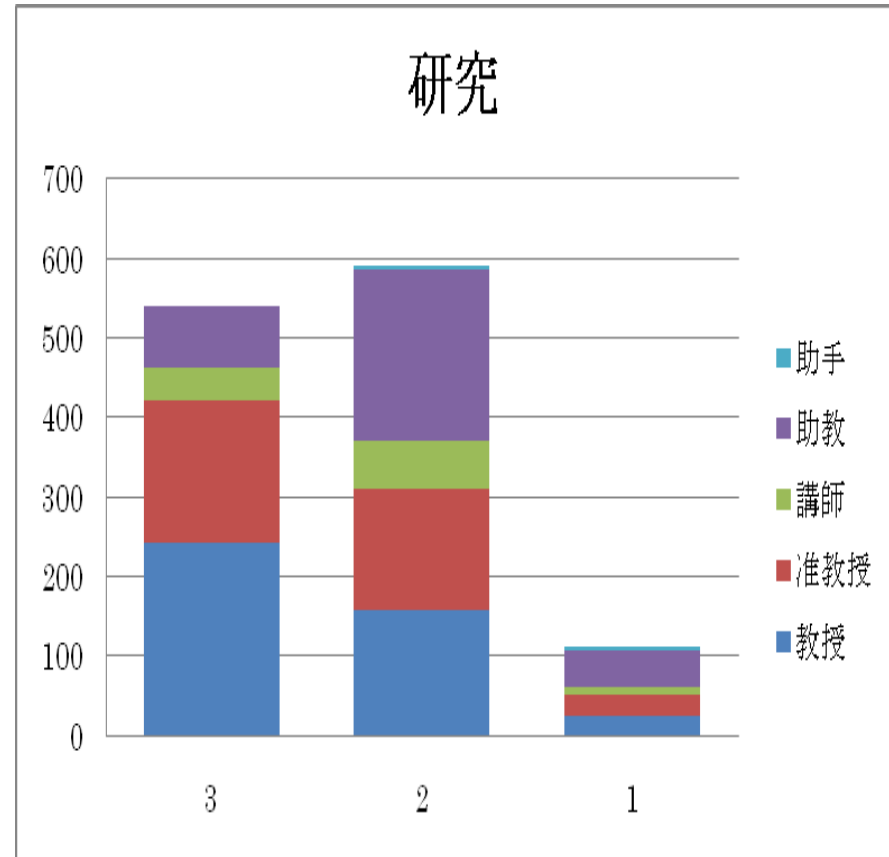
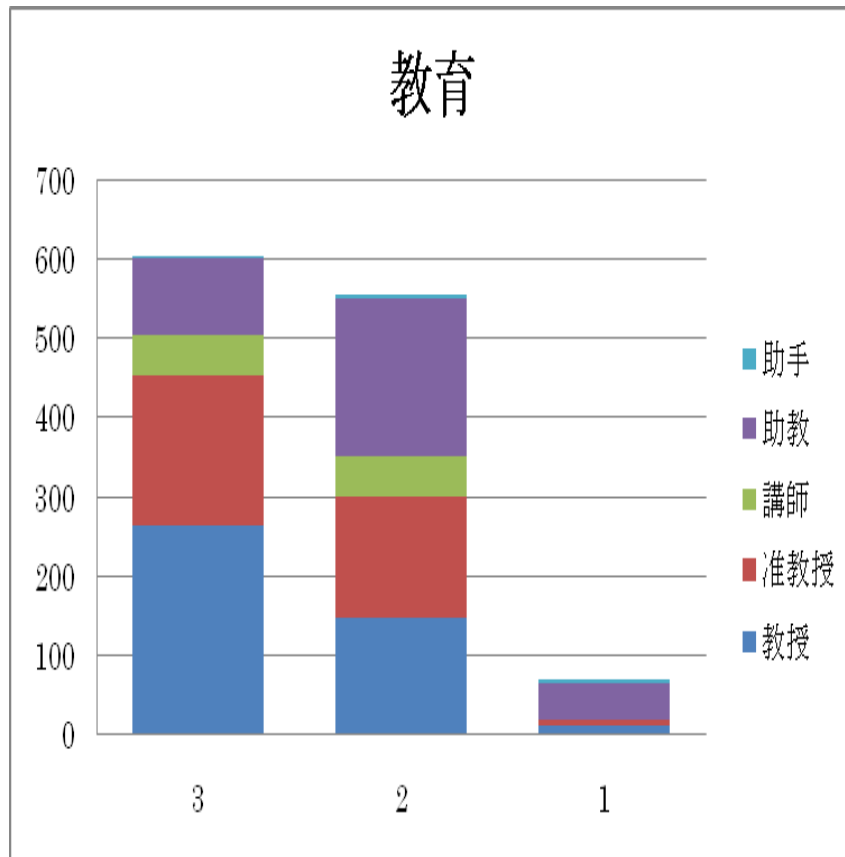
4. 特に優れている 3. 優れている 2. おおむね適切 1. 問題あり



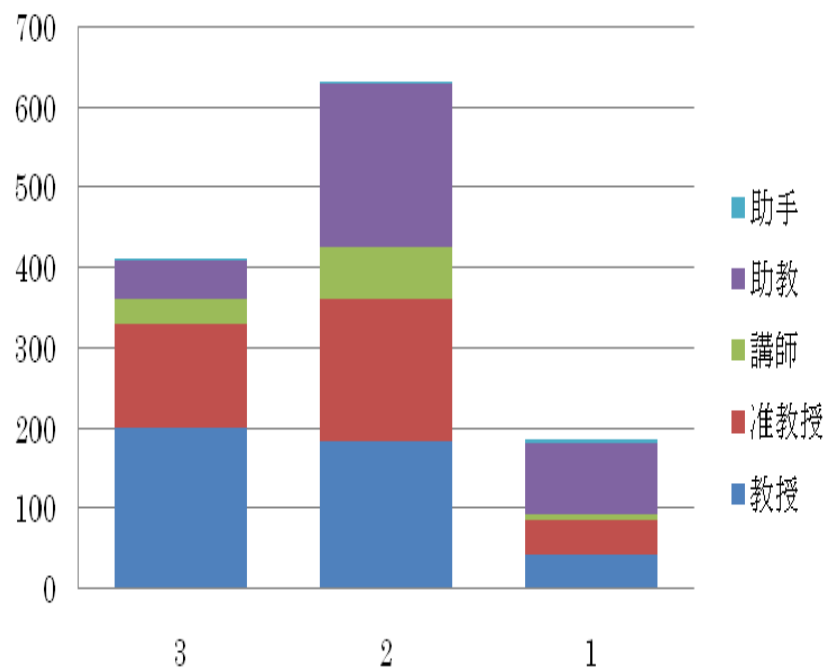
○職種別の領域別評価結果

【領域別評価基準】

3. 水準を上回っている 2. 水準に達している 1. 改善を要する



社会貢献



管理・運営

