



## 岡山農場

### 農学部に隣接する岡山農場

岡山農場は農学部隣接する好立地条件が特徴で、講義終了後、学生はすぐに農場まで移動して実習を受講できます。モモ、ブドウなどの果樹の他に、イチゴ、トマトをはじめとした様々な野菜栽培の実習を行っています。また農場内に設置された販売所で生産物の販売を行っています。



## 津高牧場

### 黒毛和牛の子牛生産を行う津高牧場

津高牧場は岡山農場から車で30分ほどのところにあり、岡山空港に隣接する立地条件にあります。黒毛和牛の子牛の生産を行っています。実習科目では実際に牛に触れ合ったり、給餌を行ったりする体験を通して畜産に関する作業を学習しています。



## 八浜農場

### スマート農機を利用した米生産を行う八浜農場

八浜農場は児島湾の干拓地にあり、広大な水田を有しています。スマート農機を利用した効率的な稲作に取り組んでおり、実習においても実際にスマート農機の利用を体験することが可能で最先端の農業生産を学ぶことができます。



岡山大学農学部附属

# 山陽圏フィールド科学センター

Field Science Center School of Agriculture, Okayama University

## 岡山大学農学部附属 山陽圏フィールド科学センター

### センター事務局

〒700-0084 岡山市北区津島桑の木町1-62  
TEL (086) 251-8392 / FAX (086) 251-8401

### アクセス

岡山駅西口から岡電バス「岡山大学・岡山理科大学行」で「岡山大学入口」下車、徒歩5分 駐車場あり

### Web

<https://www.okayama-u.ac.jp/user/agr/fsc/index.html>





# 教育・研究・社会貢献の3面で充実した環境を提供するフィールド科学センター

## 1 教育

### 多様なフィールド教育を実施

種々の作物および家畜を対象とした、基礎から応用までのフィールド実習科目を提供するとともに、卒業研究に必要な技術や考え方を習得させるプログラムを展開しています。

実習カリキュラムはWebサイトをご確認ください



Education



#### 田植え実習

GNSS測位が可能な田植え機を利用した実習を行うほか、実際に田んぼに入って手植えで田植えを行う実習を行うことで、農業機械化の意義を学習しています。



和牛の爪とぎ



ブドウのジベレリン処理



水稲栽培でのドローンの利用



トマトのハイワイヤー栽培実習

### 中四国等の大学へ 岡山の気候・風土を生かした実習

本センターでは農業を主体とした基本的教育を幅広く他大学等に提供しています。「食」-「農」-「健康」のつながりや各分野の理解を深めるための教育を提供しています。

#### 学外に提供されている講義科目

- 牧場実習
- 農場体験実習

## 2 研究

### 先進的研究に 幅広く活用

岡山農場の多様な栽培環境および和牛の子牛生産に特化した津高牧場と大規模な水田作を行う八浜農場の環境を生かして、先進的な栽培技術の開発を行っています。食料生産を進める研究が組み込まれている一方、岡山大学の様々な研究に場を提供しています。

Research

#### 主な研究

- 水田部門  
「大規模水田における低コスト乾田直播技術の開発」
- 野菜・花き部門  
「イチゴ・トマトの養液栽培技術の開発と露地栽培野菜の集約的輪作体系の確立」
- 果樹部門  
「モモとブドウを中心に果実品質の向上を目指した栽培管理技術の開発」
- 畜産部門  
「子宮機能改善による受胎性向上技術の開発」

#### 研究PICK UP

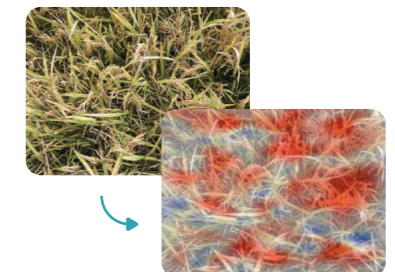
ブドウの非破壊の果実熟度の測定や、高度な環境制御技術を駆使したトマト、イチゴの施設栽培に関する研究に取り組んでいます。



ブドウの樹上音響果実熟度測定



トマトの多収生産のためのパラメータ測定



稲作におけるAIによる画像診断

## 3 社会貢献

### 食や農を通じた 地域との交流

岡山農場を中心に作物栽培や家畜飼養に関する公開講座を実施。農場生産物の販売を通して市民と大学の交流の場を提供しています。

Social Contribution

#### 公開講座

岡山農場では一人当たり約20m<sup>2</sup>の畑を受講生に割り当てて、ナス、トマト、ピーマン、枝豆などの夏野菜の育て方を指導する公開講座を開催しています。小中学生を対象として、水田、果樹、畜産などのコツや不思議さを感じるジュニア公開講座も主催しています。



#### 生産物販売

作物を通じた地域住民とのつながりを大切にしており、直売所や大学内でのセンター生産物の販売は、グッドジョブセンター（障害者雇用組織）が担当しています。また、市内の百貨店では岡大ブランド農産物として人気を博しています。



#### 岡大ブランド

平成18年度から、収穫した生産物を使って、岡山大学ブランドの加工食品（酒類、スイーツ）を生産委託し、大学生協・百貨店などで販売されています。



白桃の販売



おお岡大（日本酒、焼酎、梅酒）