

津島地区の災害時の知識

■ 津島地区の避難場所・洪水ハザードマップ

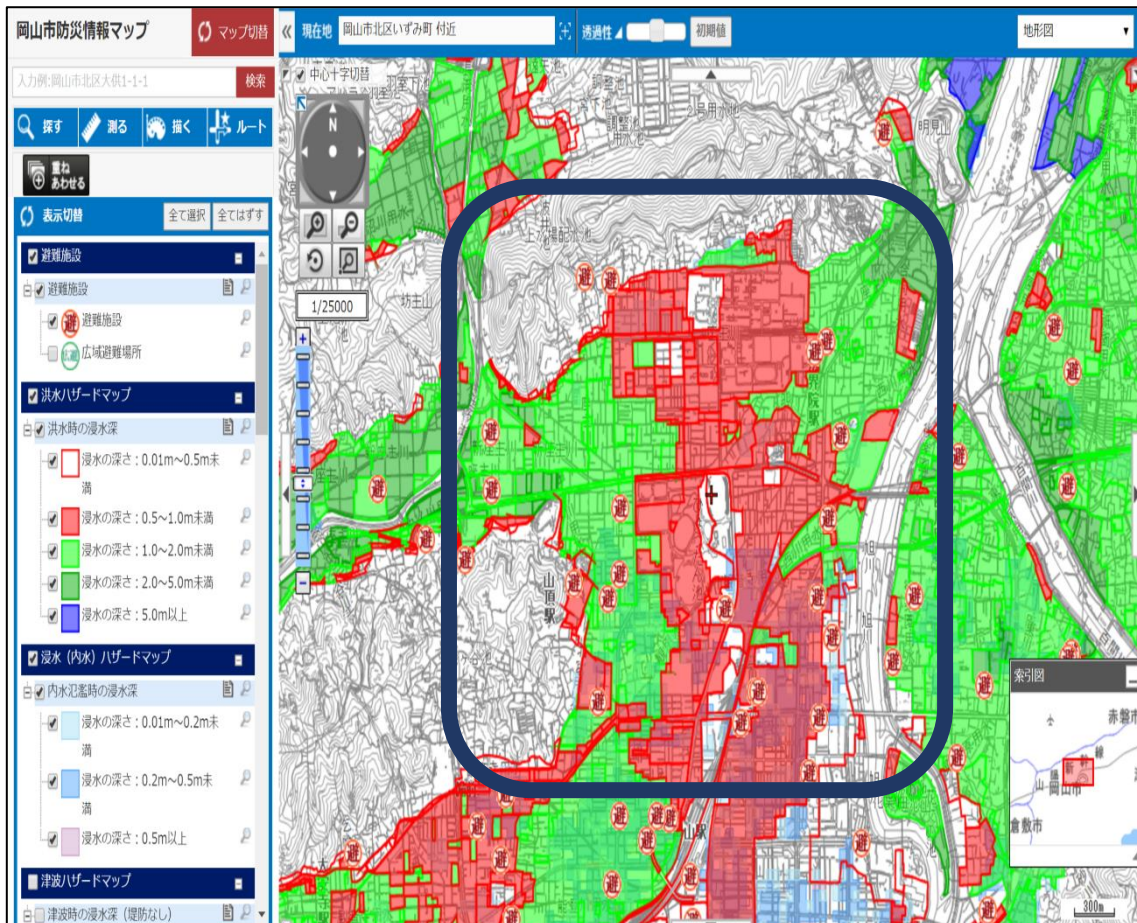


写真 1 岡山大学から岡山駅まで広域の洪水ハザードマップ

写真 1 は、岡山大学から岡山駅までの洪水ハザードマップを示したものである。
青い枠線の中に注目してほしい。枠内の上部が岡山大学、下部が岡山駅である。

● 浸水の深さの基準

- ・ **赤い区域** → 浸水の深さ：0.5m～1.0m 未満
- ・ **黄緑の区域** → 浸水の深さ：1.0m～2.0m 未満
- ・ **深緑の区域** → 浸水の深さ：2.0m～5.0m 未満 である。

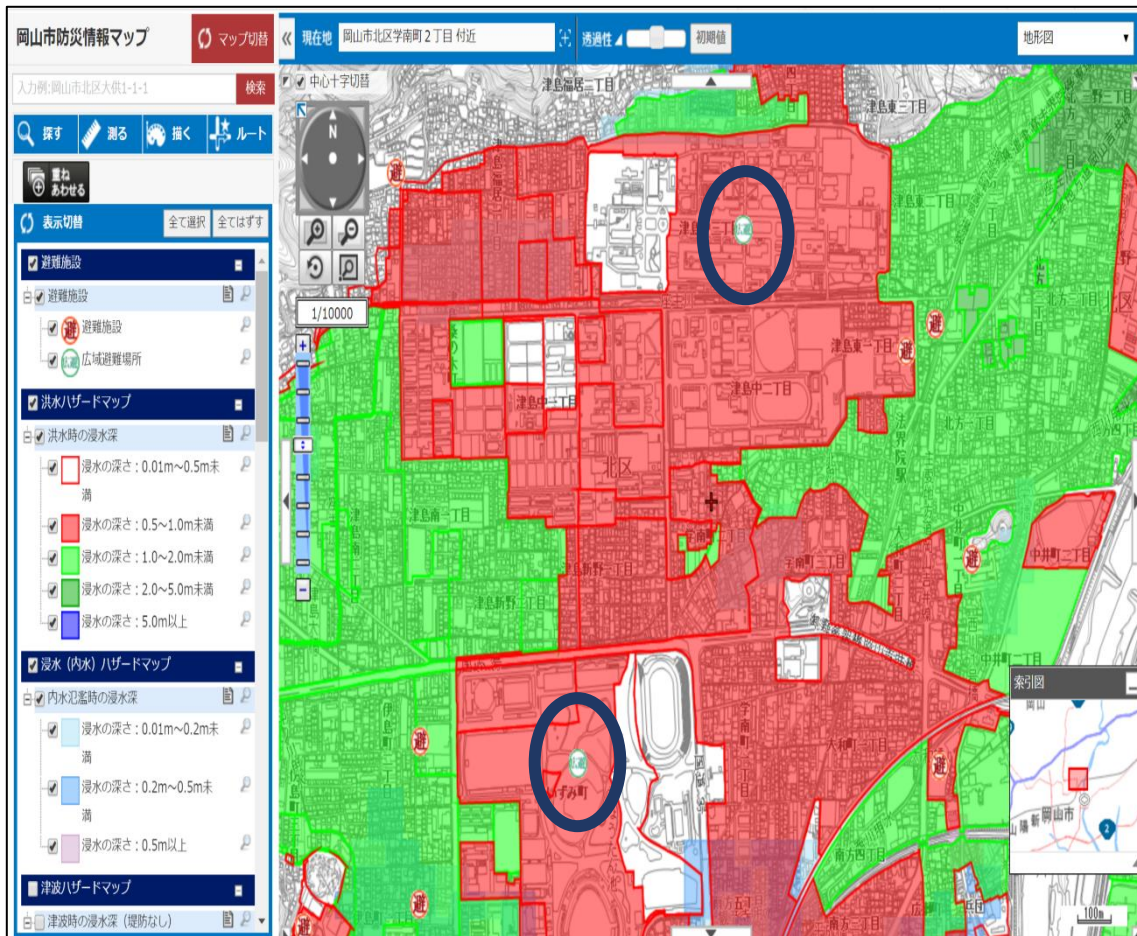


写真 2 岡山大学周辺の洪水ハザードマップ

写真 2 は、岡山大学周辺のハザードマップである。

青丸で示されたものは「広域避難場所」である。以下に説明する。

- ・ **広域避難場所**

大火災が迫ってきたときには「広域避難場所」へ即座に移動する。

また、自分の地域に大きな災害が迫って、「一時避難場所」や「指定避難所」でも危険となった場合にも「広域避難場所」へ移動する。

(注) 岡山大学周辺の広域避難場所

- ・ **岡山県総合グラウンド**
- ・ **岡山大学**

■ 津島地区の最寄りの病院

	名称	電話	住所
①	岡山済生会総合病院	086-252-2211	岡山市北区伊福町 1-17-18
②	岡山中央病院	086-252-3221	岡山市北区伊島北町 6-3
③	国立病院機構岡山医療センター (医療センター)	086-294-9911	岡山市北区田益 1711-1
④	川崎病院	086-225-2111	岡山市北区中山下 2-1-80
⑤	岡山大学病院	086-223-7151	岡山市北区鹿田町 2-5-1
⑥	岡山市立市民病院	086-737-3000	岡山市北区北長瀬表町 3-20-1
⑦	総合病院岡山赤十字病院	086-222-8811	岡山市北区青江 2-1-1

表 1 岡山大学周辺の主な病院 連絡先および住所



写真 3 岡山大学周辺の主な病院 略地図

■ 災害についての用語解説

- 注意報, 警報, 特別警報の違い

- ・ 注意報

災害が起るおそれがある場合にその旨を注意して行う予報.

- ・ 警報

重大な災害の起るおそれのある旨を警告して行う予報.

- ・ 特別警報

予想される現象が特に異常であるため重大な災害の起るおそれが著しく
大きい場合に、その旨を示して行う警報.

- 避難準備・高齢者等避難開始, 避難勧告, 避難指示の違い

- ・ 避難準備・高齢者等避難開始

拘束力 弱

事態の推移によっては避難勧告や避難指示（緊急）の発令を行うことが予想されるため、避難の準備を呼びかけるものです。要援護者など、避難に時間を要する人は避難を開始する必要があります。

- ・ 避難勧告

拘束力 中

災害による被害が予想され、人的被害が発生する可能性が高まった場合に発せられるもので、居住者に立ち退きを勧め促します。

- ・ 避難指示

拘束力 強

災害が発生するなど状況がさらに悪化し、人的被害の危険性が非常に高まった場合に発せられるもので、「避難勧告」よりも拘束力が強くなります。

■ 参考文献

- ・ 岡山市地図情報 岡山市防災情報マップ
<http://www.gis.pref.okayama.jp/okayamacity/MAP?linkid=f0955b95-c959-40e9-b41c-03f71c13d0f2&mid=1070>
- ・ 岡山大学保健管理センター 岡山大学周辺の主な救急病院
<http://www.okayama-u.ac.jp/user/hokekan/joho.html#kyukyutizu>
- ・ 注意報, 警報, 特別警報の語句説明
http://www.jma.go.jp/jma/kishou/knownow/yougo_hp/keihou.html
- ・ やぶさめとロケットの町 肝付町 「避難勧告」と「避難指示 (緊急)」
・ 「避難準備・高齢者等避難開始」の違いについて
<http://kimotsuki-town.jp/4493.htm>